

**Országos  
kompetenciamérés  
2021**



---

# **FIT-jelentés**

## **Intézményi jelentés**

10. évfolyam

### **Mezőkovácsházi Hunyadi János Általános Iskola, Gimnázium és Kollégium**

5800 Mezőkovácsháza, Sármezey Endre utca 63.

OM azonosító: 028376



EMBERI ERŐFORRÁSOK  
MINISZTERIUMA



OKTATÁSI  
HIVATAL



Köznevelési Mérés  
Értékelési Osztály

**FIGYELEM! Kérjük, tartsa szem előtt, hogy a 2020/2021. tanévtől a képzési formák megváltoztak. A jelentésben szereplő technikai elnevezésű viszonyítási csoportba a technikai képzés és a szakgimnáziumi képzés tartozik. A szakképző iskolák viszonyítási csoportba a szakképző iskolai képzés, a szakközépiskolai képzés és a szakiskolai képzés tartozik.**

**Az emberi erőforrások minisztere 5/2020. (III. 19.) EMMI határozata értelmében a 2019/2020. tanévi országos kompetenciamérés elmaradt, így nem érhetőek el a 2020. évi mérési eredmények.**

## Létszámadatok

A telephely kód táblázata

A	001 - Mezőkovácsházi Hunyadi János Általános Iskola, Gimnázium és Kollégium (4 évfolyamos gimnázium) (5800 Mezőkovácsháza, Sármezey Endre utca 63.)
---	--

Az intézmény létszámadatai a 10. évfolyamon

A telephely kódja	Képzési típus	Tanulók száma						
		Összesen	SNI tanulók	Mentesült tanulók	BTMN tanulók	HHH tanulók	Jelentésre jogosult tanulók	A jelentésben szereplők
A	4 évfolyamos gimnázium	57	6	0	0	1	52	45
<b>Összesen</b>		<b>57</b>	<b>6</b>	<b>0</b>	<b>0</b>	<b>1</b>	<b>52</b>	<b>45</b>

A korábbi mérésekben eredménnyel rendelkezőkre vonatkozó létszámadatok

A telephely kódja	Képzési típus	Tanulók száma		A telephelynek van-e az előzetes eredmény alapján becsült várható eredménye?
		Ebben a jelentésben szereplők (előző táblázat utolsó oszlopa)	Ebből a 2019-es mérésben eredménnyel rendelkeznek	
A	4 évfolyamos gimnázium	45	38	Van
<b>Összesen</b>		<b>45</b>	<b>38</b>	

A Tanulói háttérkérdőívre és a családháttér-indexre vonatkozó létszámadatok

A telephely kódja	Képzési típus	Tanulók száma			A telephelynek van-e CSH-indexe?
		Jelentésre jogosultak	Tanulói kérdőívet kitöltötte	Van CSH-indexe	
A	4 évfolyamos gimnázium	52	37	33	Nincs
<b>Összesen</b>		<b>52</b>	<b>37</b>	<b>33</b>	

Az intézmény jelentésre jogosult tanulóinak előző év végi matematikajegy

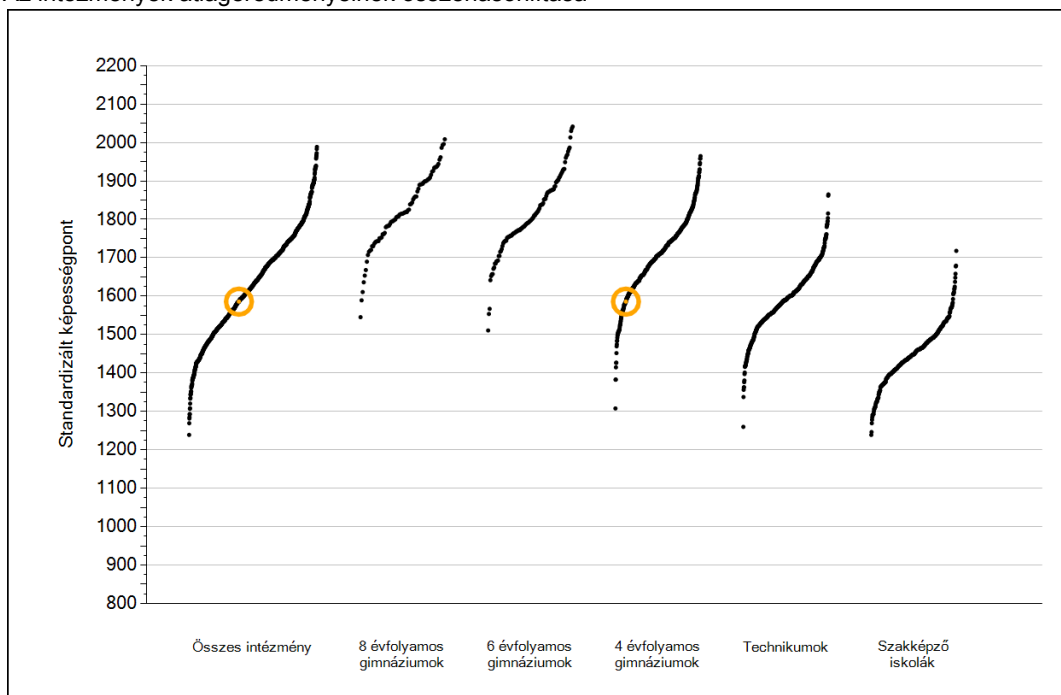
A telephely kódja	Képzési típus	Szerepel-e a jelentésben?	Előző év végi matematikajegy					Összesen	
			-	1	2	3	4		5
A	4 évfolyamos gimnázium	Jelentésben szereplők	0	2	12	12	13	6	45
		Jelentésben nem szereplők	0	1	2	0	0	4	7
<b>Összesen</b>		<b>Jelentésben szereplők</b>	<b>0</b>	<b>2</b>	<b>12</b>	<b>12</b>	<b>13</b>	<b>6</b>	<b>45</b>
		<b>Jelentésben nem szereplők</b>	<b>0</b>	<b>1</b>	<b>2</b>	<b>0</b>	<b>0</b>	<b>4</b>	<b>7</b>



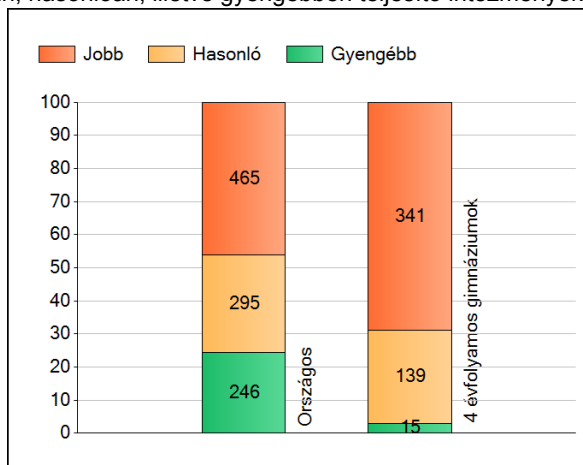
**Matematika**

## 1a Átlageredmények

Az intézmények átlageredményeinek összehasonlítása



A szignifikánsan jobban, hasonlóan, illetve gyengébben teljesítő intézmények száma és aránya (%)



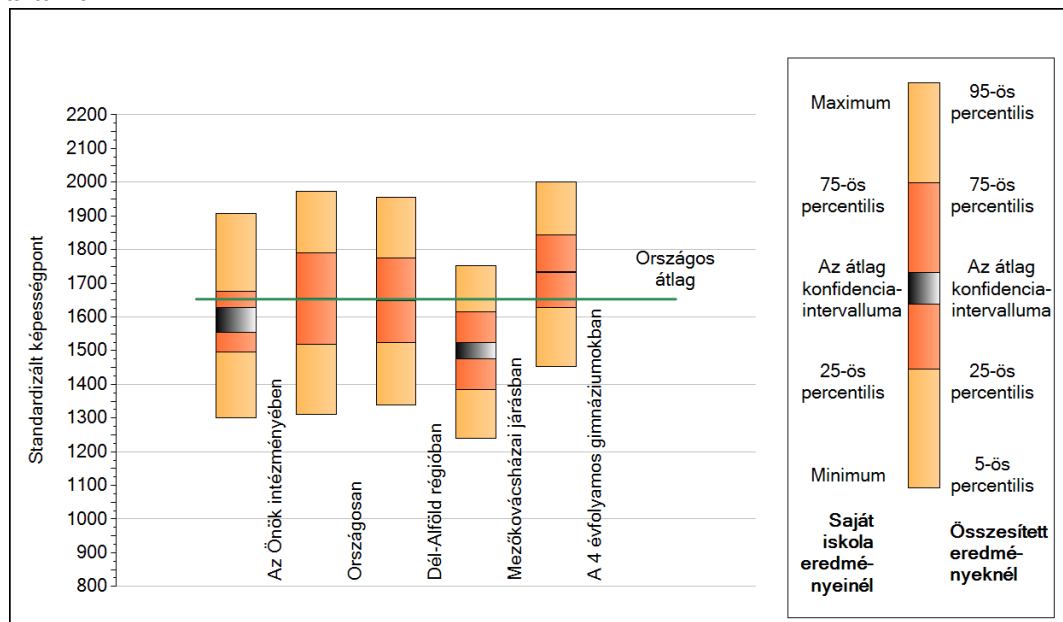
A tanulók átlageredménye és az átlag megbízhatósági tartománya (konfidencia-intervalluma)

<b>Az Önök intézményében</b>	<b>1586 (1553;1628)</b>
Országosan	1653 (1652;1654)
8 évfolyamos gimnáziumokban	1832 (1827;1837)
6 évfolyamos gimnáziumokban	1827 (1823;1832)
4 évfolyamos gimnáziumokban	1733 (1732;1735)
Technikumokban	1619 (1617;1621)
Szakképző iskolákban	1451 (1448;1453)

1b

## A képességeloszlás néhány jellemzője

A tanulók képességeloszlása az Önök intézményében és azokban a részpopulációkban, amelyekbe Önök is tartoznak



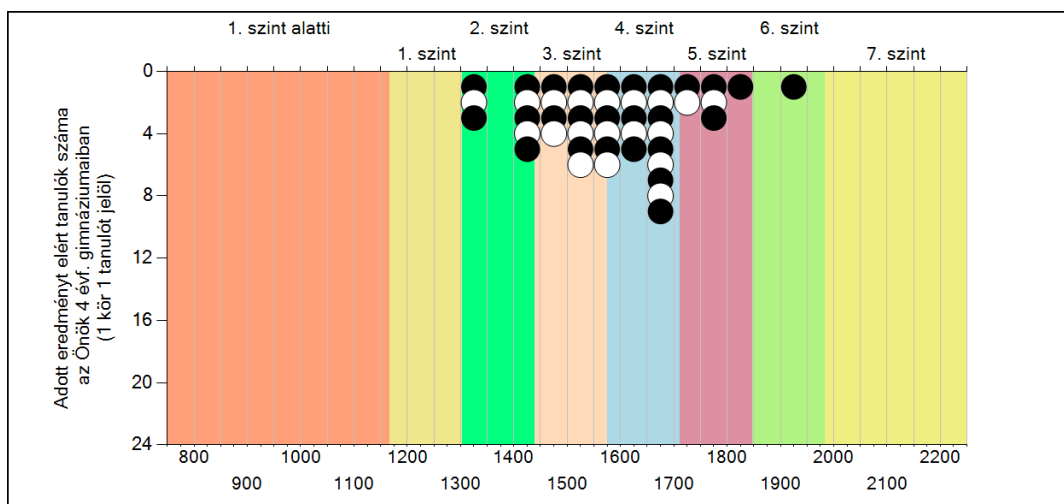
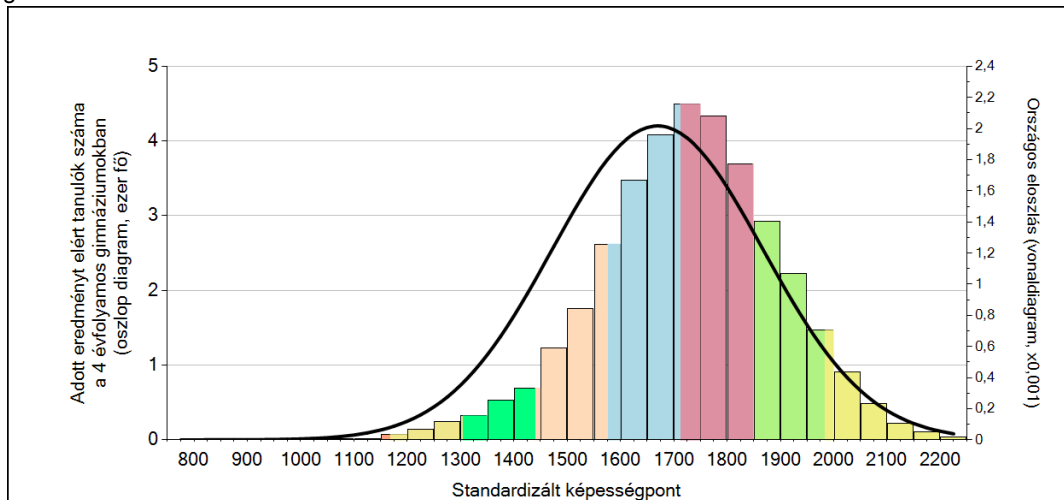
A tanulók képességeloszlása az egyes részpopulációkban

	Min. / 5-ös perc.	25-ös perc.	Átlag	(konf. int.)	75-ös perc.	Max. / 95-ös perc.
<b>Az Önök intézményében</b>	<b>1301</b>	<b>1497</b>	<b>1586</b>	<b>(1553;1628)</b>	<b>1676</b>	<b>1907</b>
Országosan	1310	1519	1653	(1652;1654)	1790	1973
Dél-Alföld régióban	1337	1524	1650	(1647;1652)	1774	1955
Mezőkovácsházai járásban	1240	1385	1499	(1476;1524)	1616	1751
A 4 évfolyamos gimnáziumokban	1453	1628	1733	(1732;1735)	1844	2002

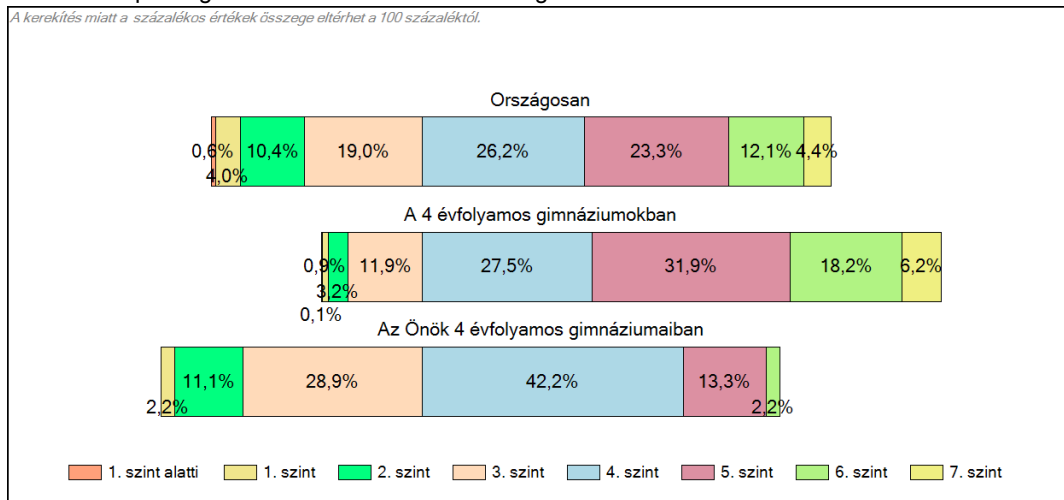
1c

### Képességeloszlás

Az országos eloszlás, valamint a tanulók eredményei a 4 évfolyamos gimnáziumokban és az Önök 4 évfolyamos gimnáziumaiban



#### A tanulók képességszintek szerinti százalékos megoszlása



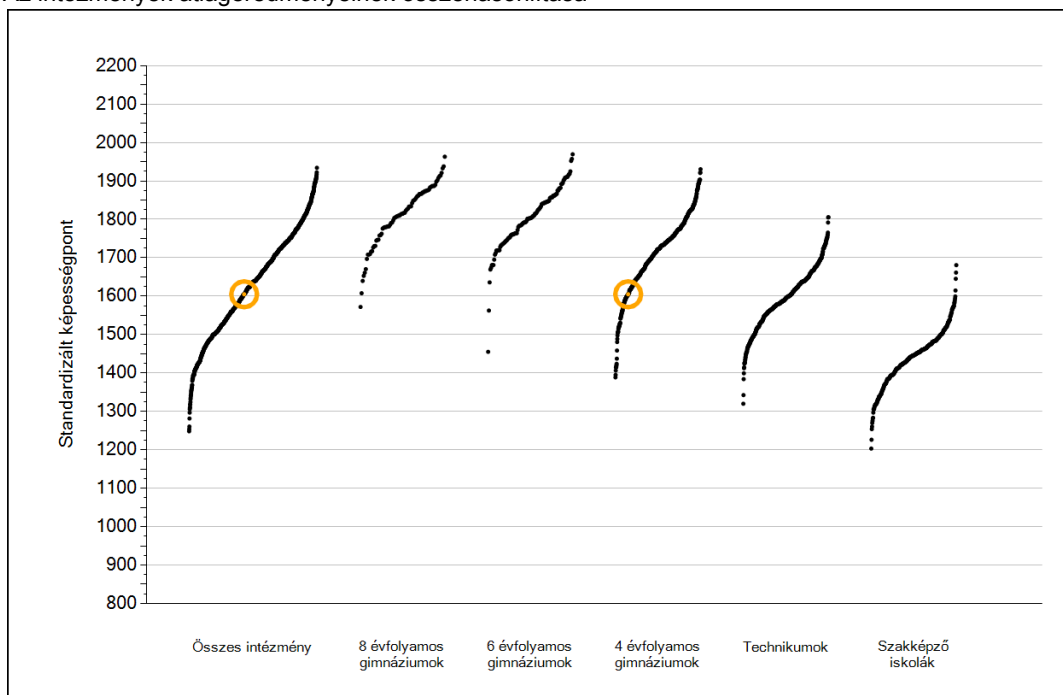
A silver, ornate pocket watch with intricate engravings is placed on an open book. The book's pages are filled with handwritten text in a cursive script. The watch has a decorative, possibly floral or heraldic, design on its lid and a small handle on the side. The lighting is soft, highlighting the metallic texture of the watch and the texture of the paper.

## Szövegértés

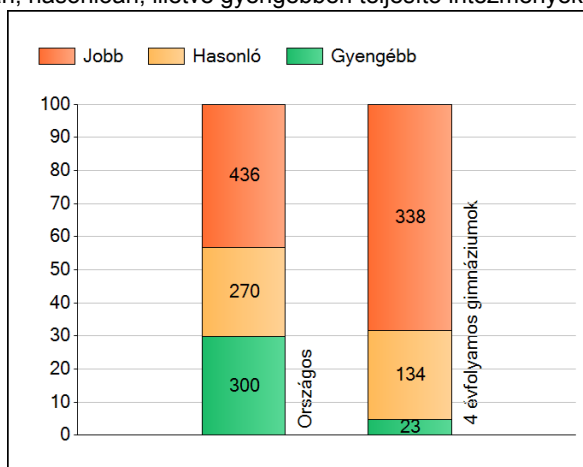
1a

## Átlageredmények

Az intézmények átlageredményeinek összehasonlítása



A szignifikánsan jobban, hasonlóan, illetve gyengébben teljesítő intézmények száma és aránya (%)



A tanulók átlageredménye és az átlag megbízhatósági tartománya (konfidencia-intervalluma)

<b>Az Önök intézményében</b>	<b>1605 (1570;1636)</b>
Országosan	1651 (1649;1652)
8 évfolyamos gimnáziumokban	1818 (1813;1822)
6 évfolyamos gimnáziumokban	1814 (1810;1818)
4 évfolyamos gimnáziumokban	1738 (1737;1740)
Technikumokban	1616 (1615;1618)
Szakképző iskolákban	1440 (1437;1442)

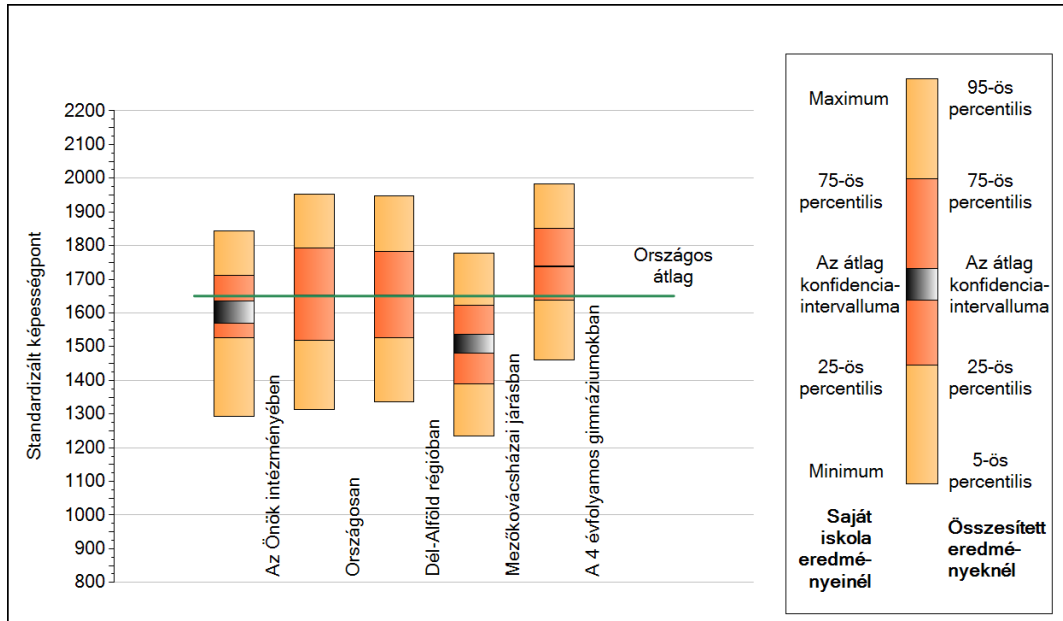
Szövegértés



1b

## A képességeloszlás néhány jellemzője

A tanulók képességeloszlása az Önök intézményében és azokban a részpopulációkban, amelyekbe Önök is tartoznak



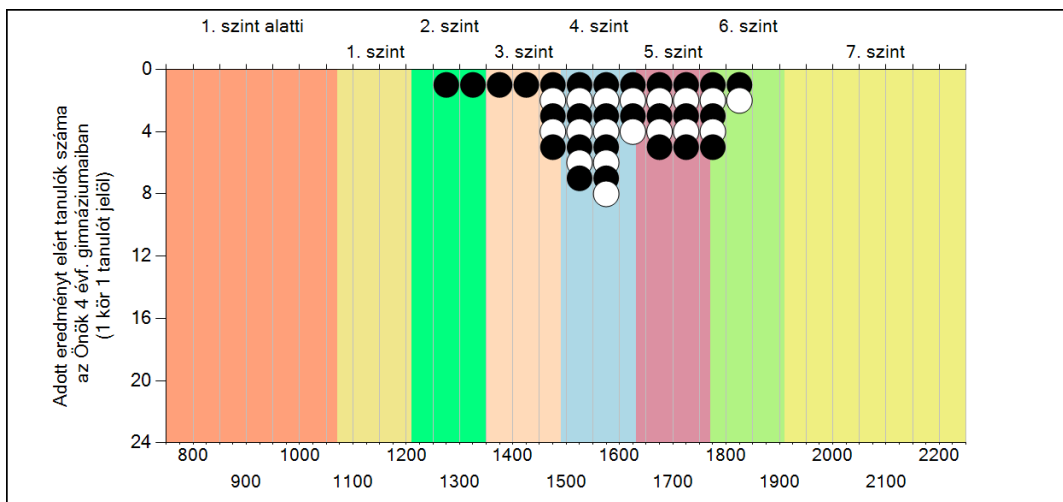
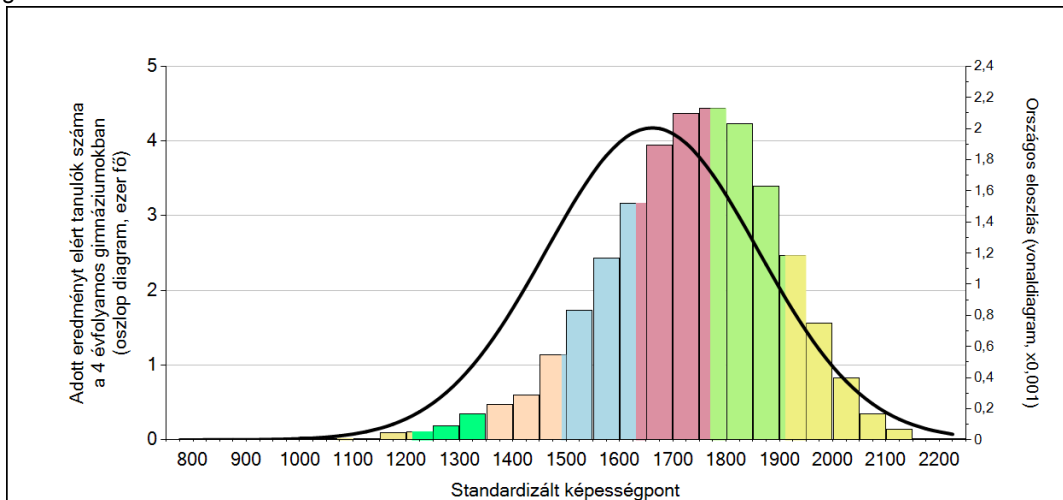
A tanulók képességeloszlása az egyes részpopulációkban

	Min. / 5-ös perc.	25-ös perc.	Átlag	(konf. int.)	75-ös perc.	Max. / 95-ös perc.
<b>Az Önök intézményében</b>	<b>1292</b>	<b>1526</b>	<b>1605</b>	<b>(1570;1636)</b>	<b>1712</b>	<b>1843</b>
Országosan	1313	1520	1651	(1649;1652)	1792	1954
Dél-Alföld régióban	1335	1526	1651	(1647;1654)	1783	1946
Mezőkovácsházai járásban	1234	1389	1510	(1480;1535)	1623	1776
A 4 évfolyamos gimnáziumokban	1462	1637	1738	(1737;1740)	1850	1983

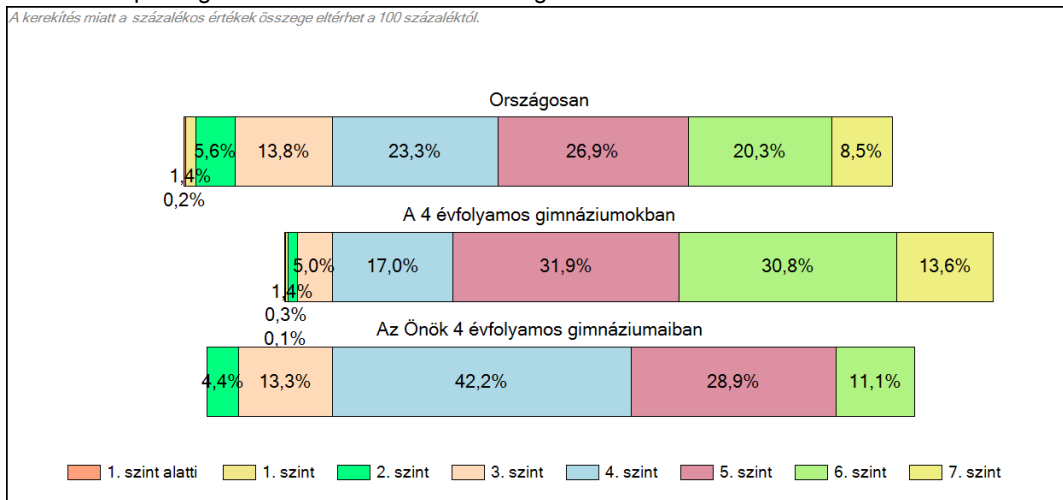
1c

## Képességeloszlás

Az országos eloszlás, valamint a tanulók eredményei a 4 évfolyamos gimnáziumokban és az Önök 4 évfolyamos gimnáziumaiban



### A tanulók képességszintek szerinti százalékos megoszlása



Szövegértés